



Anévrisme du tronc porte

Bertrand Le Roy
Chirurgie hépatobiliaire
Clermont Ferrand

Introduction

- Pathologie très rare: 190 cas recensés dans la littérature¹.

1. Laurenzi et al. Dig liv Dis. 2016

- Incidence en augmentation (incidentalome)

- Définitions:

– >1.9cm foie cirrhotose

– >1.5cm foie sain



Anévrisme fusiforme

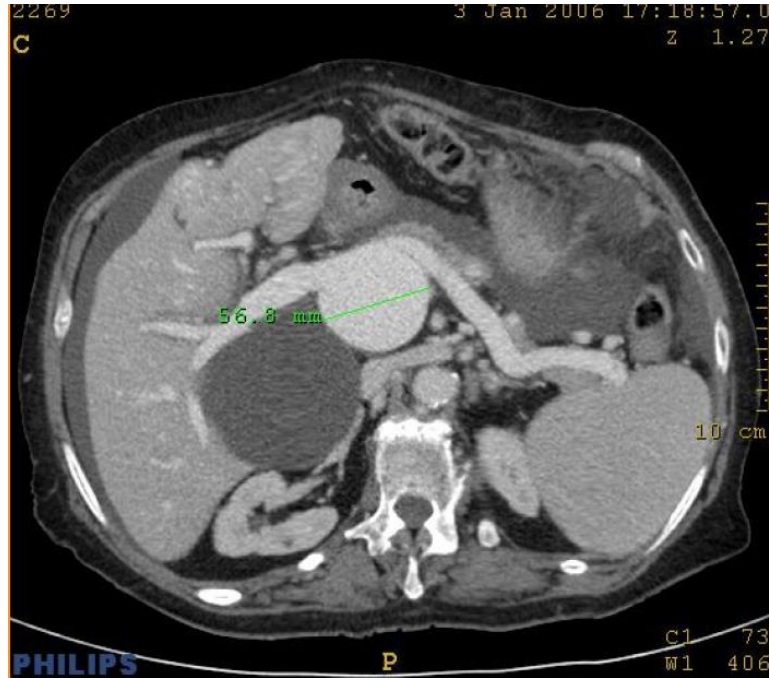


Anévrisme sacculaire

Topographie

- Extrahépatique+++:
 - Confluent spléno-rénal
 - Confluent spléno-mésaraïque
 - Origine du tronc porte
- Intrahépatique:
 - Bifurcation portale
 - Bifurcation droite et gauche
- Congénitales ou acquises

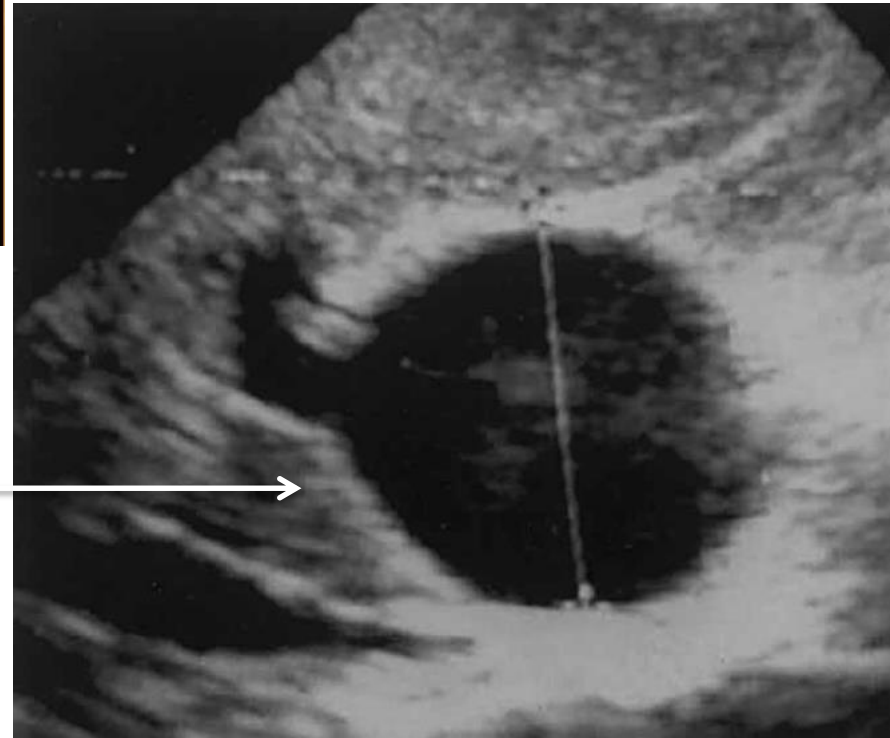
Patiente de 79 ans, cirrhose éthylique avec HTP



Anévrysme du confluent spléno-rénal



**Homme 40 ans, pas d'antécédent,
Découverte fortuite**



Etiologie des AVP congénitales

- Défaut d'oblitération pendant la période foetale d'une partie de la veine vitelline droite à partir de laquelle se développe le système porte
- Ceci conduirait à un diverticule qui évoluerait vers un anévrisme

Etiologie des AVP acquises

- HTP+++
- Chirurgie, post-traumatique, biopsie
- Pancréatite aigue
- Autres étiologies décrites dans la littérature:
 - ADK gastrique
 - Cholangiocarcinome
 - Parasitose hépatosplénique

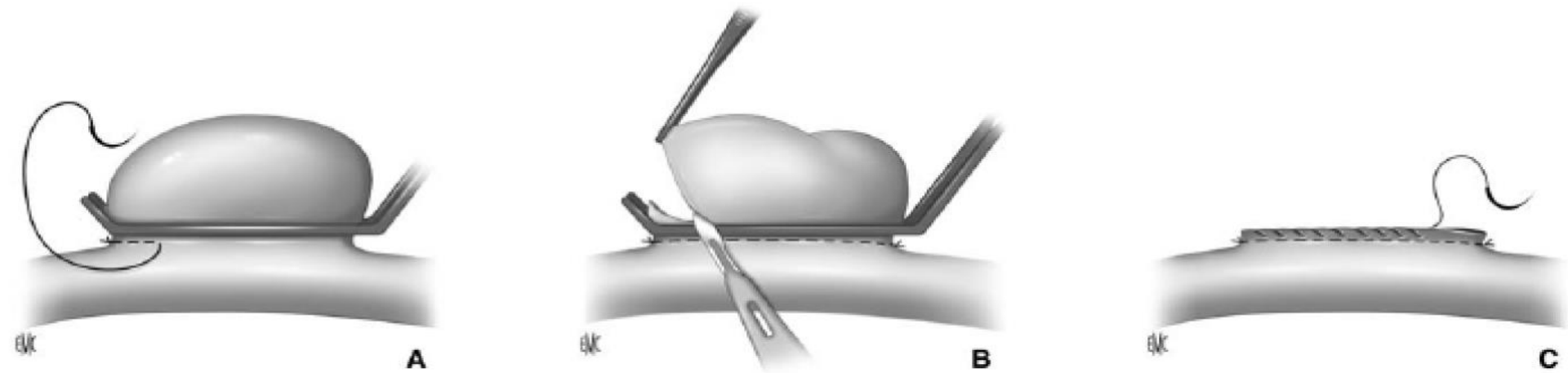
Diagnostique

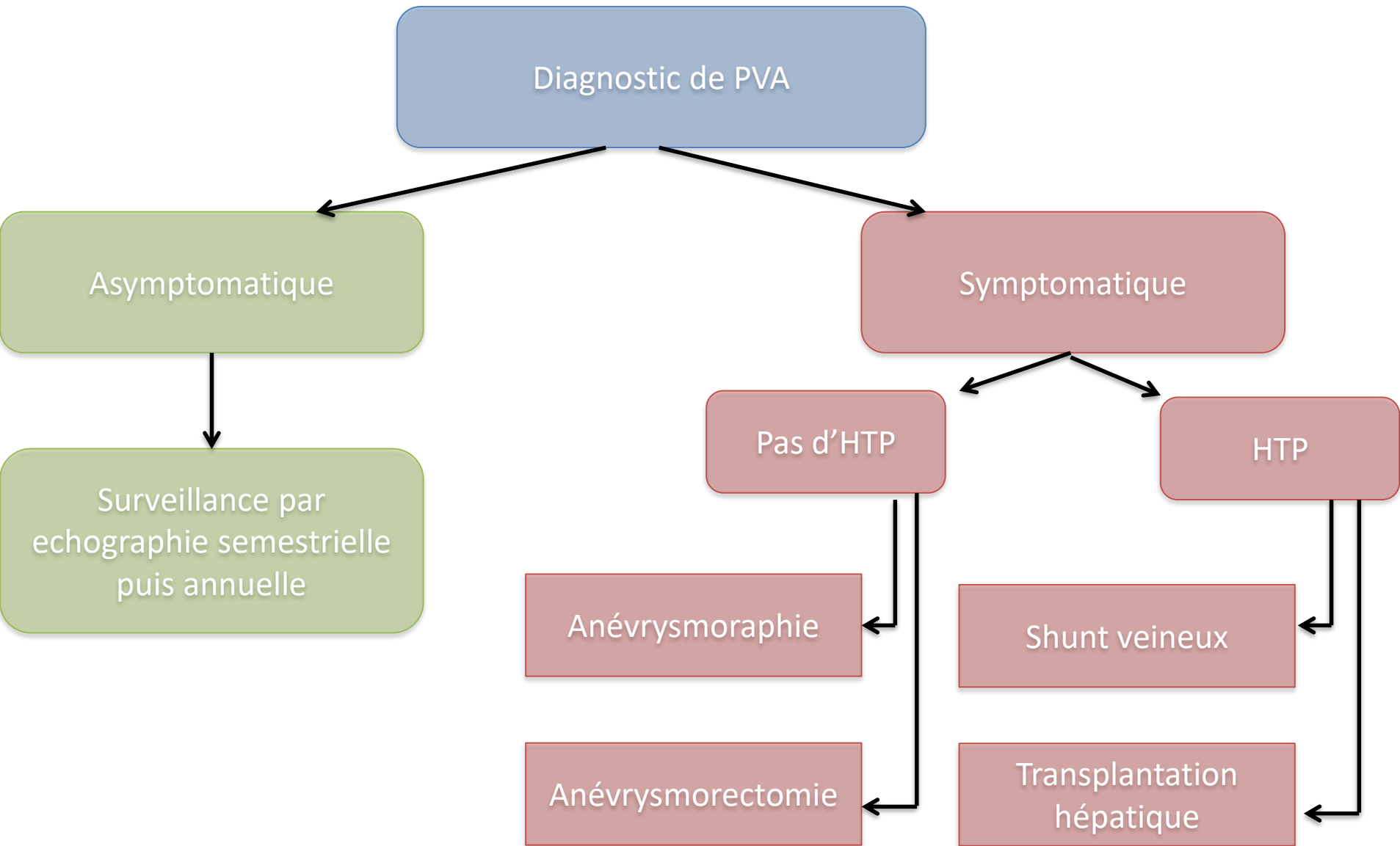
- Asymptomatique (35%)
- Douleurs abdominales (50%)
- Saignement abdominal ou symptômes relatif à une compression (10%)
- Thrombose de l'anévrisme dans 20% des cas

Traitement chirurgical

- Mortalité de 17% a 10 mois chez les patients opérés!
- Seulement en cas de complication:
 - Rupture
 - Douleur importante
 - Compression
 - Thrombose anévrysmale (1 seul cas décrit d'un succès de thrombose traitée par anticoagulation)

Traitement chirurgical





Conclusion

- Entité très rare
- Pas de recommandations claires car que des case report ou case series
- Option non chirurgicale avec surveillance est à privilégier quand elle est possible
- Chirurgie présente un mortalité très élevée
- => a adresser à un centre hépatobiliaire pour la prise en charge initiale.

An aerial photograph of a volcanic landscape. In the foreground, a large, circular crater is filled with dense green forest. A dirt path winds around the rim of the crater. In the background, a prominent conical mountain rises, topped with a small structure, possibly a lighthouse or observation tower. The surrounding terrain is a mix of green fields and forests, with rolling hills extending into the distance under a clear blue sky.

Merci de votre attention